

Document de soutien  
**POUR LA RÉPARTITION DES RÔLES DANS LES ÉQUIPES**

Titre du projet

Comment préférons-nous communiquer?  
Courriel, application de communication, etc.



Quelles sont nos attentes quant au processus de développement?  
Ambiance, moments de rencontre, fréquence, travail d'équipe, etc.

Quelles sont les contraintes du milieu des partenaires et acteur(-trice)s qui devront être considérées pendant le développement du produit?



Quelles sont les contraintes du milieu de la recherche qui devront être considérées pendant le développement du produit?

Quelle personne s'occupera des communications avec la coordination du RÉVERBÈRE?  
Présentation au comité de valorisation, suivi, etc.

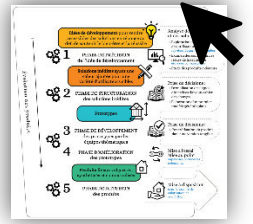
Quels crédits devront être attribués afin de reconnaître de l'apport des personnes ayant participé à l'une ou l'autre des étapes de développement du produit?  
Chercheur(-euse)s, partenaires, acteur(-trice)s de terrain, assistant(e)s de recherche, etc.



RÉVERBÈRE

# Document de soutien

## POUR SE DONNER UNE VUE D'ENSEMBLE - PLANIFIER





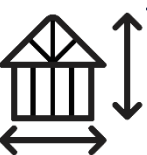

Quels seront les rôles attendus des différentes personnes?

Actions, responsabilités, mandats, etc.

À quels moments? Horizon temporel, dates butoirs, etc.

Quelles ressources humaines, financières et matérielles seront nécessaires?

Assistanat de recherche\*, déplacements, ressources ou ouvrages existants

Phases	Les chercheur(-euse)s... [Et possiblement des étudiant(e)s]	Les partenaires...	Les acteur(-trice)s de terrain...
Précision de l'idée 	Formalisent une idée de développement	Peuvent partager un besoin	Peuvent partager un besoin
  Structuration des solutions inédites	S'assurent d'avoir les appuis théoriques, s'assurent d'avoir des précisions sur les besoins des acteurs et actrices de terrain, complètent le cahier des charges, discutent avec le Comité de valorisation	Peuvent aider à préciser comment le produit devrait être et fonctionner, peuvent mettre en contact avec des acteurs et actrices de terrain	Peuvent aider à préciser comment le produit devrait être et fonctionner
  Développement et amélioration des prototypes	Développent, déterminent qui devraient mettre à l'essai, déterminent les outils permettant de recueillir des informations, organisent la mise à l'essai, intègrent les suggestions jugées pertinentes	Peuvent donner leur avis, peuvent mettre à l'essai, peuvent mettre en contact avec des acteurs et actrices de terrain	Peuvent mettre à l'essai
Diffusion des produits 	Fournissent le prototype pour l'équipe de développement Web, communiquent à leurs réseaux la disponibilité du produit	Communiquent à leurs réseaux la disponibilité du produit	Peuvent utiliser le produit

\*Comment l'embauche se réalisera-t-elle? Est-ce par le RÉVERBÈRE ou par l'une des personnes impliquées dans l'équipe de développement?

# Document de soutien POUR FAIRE LE SUIVI DE LA STRUCTURATION



Structuration  
des solutions  
inédites

## Moyens de sonder ou de valider les besoins des acteur(-trice)s de terrain

Participant(e)s et fonctions \_\_\_\_\_

Outils de collecte de données et d'informations \_\_\_\_\_

Constats saillants \_\_\_\_\_

## Stratégies pour réunir des appuis théoriques

Démarche de recherche documentaire, mots clés, type de ressources recherchées \_\_\_\_\_

Ressources déjà connues à exploiter \_\_\_\_\_

Constats saillants \_\_\_\_\_

## Modèle général ou plan du prototype



RÉVERBÈRE

# Document de soutien POUR FAIRE LE SUIVI DU DÉVELOPPEMENT



Développement  
et amélioration  
des prototypes

Accent sur le développement

Objectif de développement

Accent sur la recherche

Questions et objectifs de recherche

Notes descriptives des décisions prises lors des rencontres

Date: \_\_\_\_\_

Suivis à réaliser \_\_\_\_\_

- 
- 
- 
- 
- 

Date: \_\_\_\_\_

Suivis à réaliser \_\_\_\_\_

- 
- 
- 

Date: \_\_\_\_\_

Suivis à réaliser \_\_\_\_\_

- 
- 
- 

Date: \_\_\_\_\_

Suivis à réaliser \_\_\_\_\_

- 
- 
- 



RÉVERBÈRE

# Document de soutien POUR FAIRE LE SUIVI DE LA MISE À L'ESSAI



Développement  
et amélioration  
des prototypes

Accent sur le développement

Objectif de développement

Accent sur la recherche

Questions et objectifs de recherche

BOUCLE 1

Participant(e)s et fonctions

Outils de collecte de données et d'informations



Modifications à apporter au prototype

Constats de recherche

BOUCLE 2

Participant(e)s et fonctions

Outils de collecte de données et d'informations



Modifications à apporter au prototype

Constats de recherche



RÉVERBÈRE

Document de soutien  
**POUR FAIRE LE SUIVI DE LA MISE À L'ESSAI**  
Suite...

BOUCLE 3 Au besoin	Participant(e)s et fonctions _____	
	Outils de collecte de données et d'informations _____	
	<ul style="list-style-type: none"><li>○</li><li>○</li><li>○</li></ul>	
	Modifications à apporter au prototype _____	Constats de recherche _____

BOUCLE 4 Au besoin	Participant(e)s et fonctions _____	
	Outils de collecte de données et d'informations _____	
	<ul style="list-style-type: none"><li>○</li><li>○</li><li>○</li></ul>	
	Modifications à apporter au prototype _____	Constats de recherche _____



# Document de soutien POUR PLANIFIER LA DIFFUSION



Diffusion des produits

## Diffusion du produit sur la plateforme du RÉVERBÈRE



Leadership assumé par \_\_\_\_\_

## Diffusion du produit aux communautés scientifiques et pratiques

### Exemples

- Présenter les produits dans le cadre de colloques, à travers les réseaux sociaux (Facebook, infolettre, Vimeo, etc.), à des centres de service scolaires intéressés, dans une revue professionnelle, etc.
- Proposer les produits aux personnes formatrices universitaires ciblées, aux personnes conseillères pédagogiques ciblées, etc.
- Offrir des formations sur l'utilisation des produits, accompagner des acteurs et actrices en recherche-action dans leur utilisation, etc.

Activités \_\_\_\_\_

Leadership assumé par \_\_\_\_\_

Activités \_\_\_\_\_

Leadership assumé par \_\_\_\_\_

Activités \_\_\_\_\_

Leadership assumé par \_\_\_\_\_

Activités \_\_\_\_\_

Leadership assumé par \_\_\_\_\_

## Diffusion des résultats de recherche

Constats les plus intéressants en réponse aux questions et objectifs de recherche

### Exemples

- Présenter les résultats de l'analyse des besoins ou de la mise à l'essai dans le cadre de colloques.
- Écrire un article scientifique ou professionnel sur les résultats.
- Produire une synthèse vulgarisée des résultats sous forme d'affiche ou de représentation visuelle, etc.

Activités \_\_\_\_\_

Leadership assumé par \_\_\_\_\_

Activités \_\_\_\_\_

Leadership assumé par \_\_\_\_\_

Activités \_\_\_\_\_

Leadership assumé par \_\_\_\_\_

Activités \_\_\_\_\_

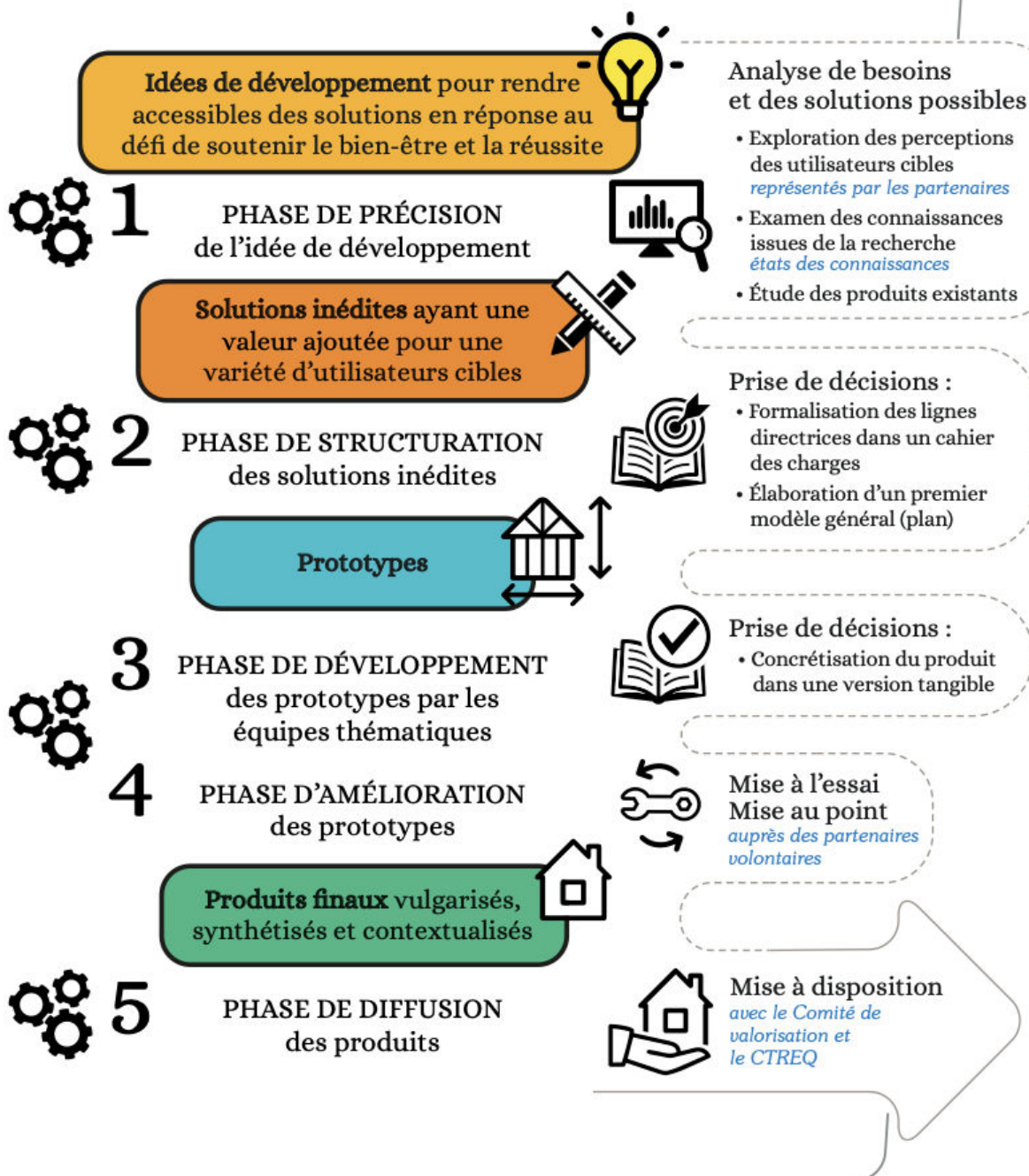
Leadership assumé par \_\_\_\_\_



RÉVERBÈRE

Document de soutien  
POUR SE DONNER UNE VUE D'ENSEMBLE - PLANIFIER

Évolution des produits



Retour à la vue d'ensemble